



Народна банка Србије

## РИЗИЦИ НОВОГ ДОБА: ХОД ПО ТАНКОМ ЛЕДУ

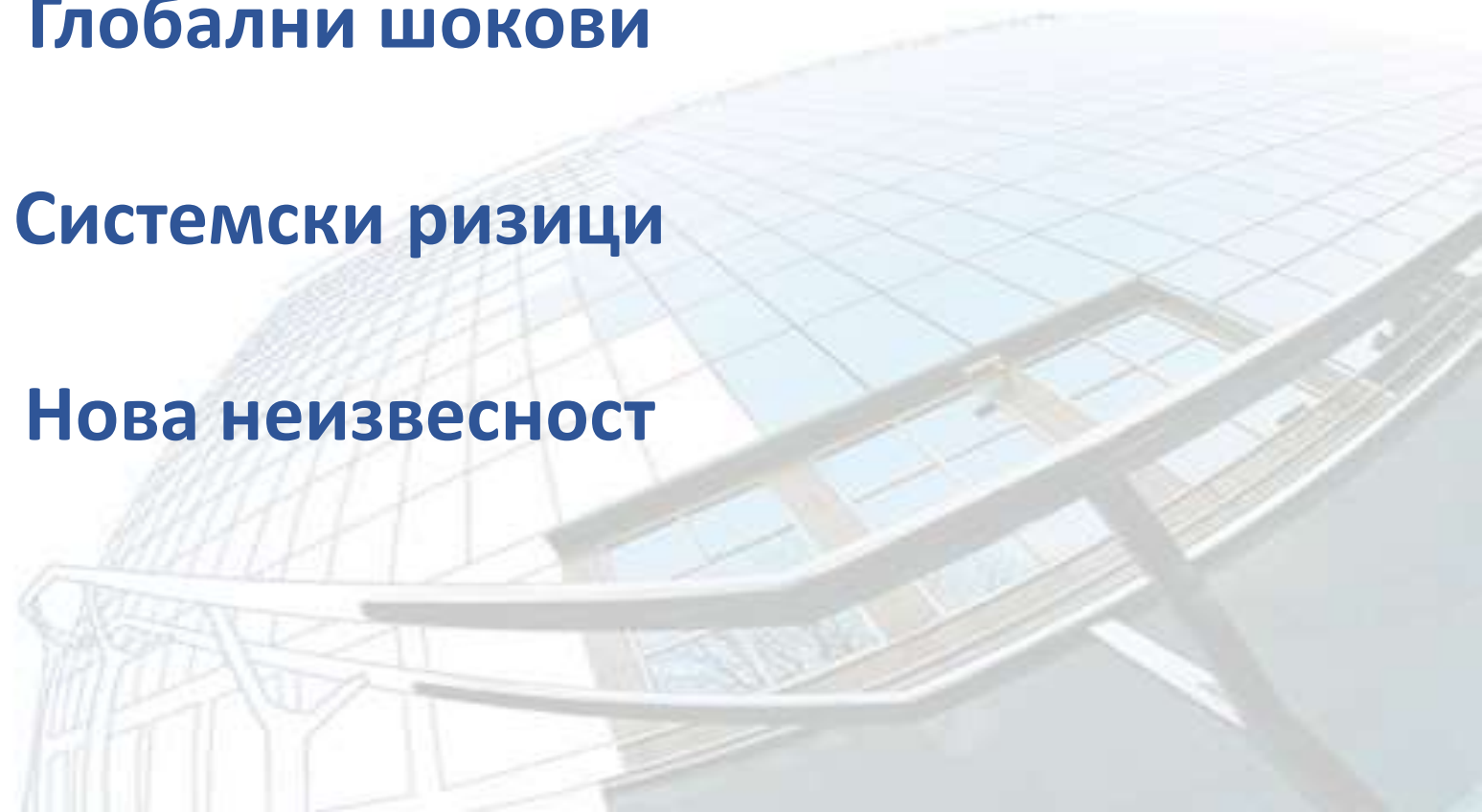
**Како макроекономско окружење и глобална дешавања утичу на финансијски сектор и привреду**

Др Жељко Јовић,  
вицегувернер  
Београд, 4. јун 2026. године



# РИЗИЦИ У ПРОМЕНЉИВОМ МАКРОЕКОНОМСКОМ ОКРУЖЕЊУ

- **Глобални шокови**
- **Системски ризици**
- **Нова неизвесност**



Pandemic  
2020

War in  
Ukraine  
2022

Energy  
Crisis  
2022

Inflation  
Surge  
2023

NIS  
Sanctions  
2025

Middle East  
Crisis  
2026



Шокови нису изузетак.

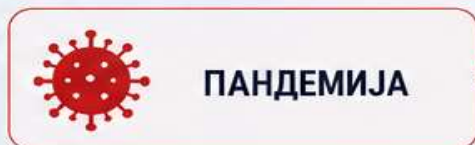
Постају правило.

Макроекономија  
у ери перманентних шокова

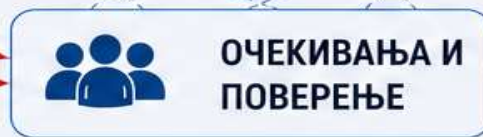
# КАНАЛИ ПРЕНОСА ГЛОБАЛНИХ ШОКОВА

У условима високе повезаности, глобални шокови се преносе кроз више канала истовремено

## ИЗВОРИ ШОКОВА У СВЕТУ



## КАНАЛИ ПРЕНОСА



## ЕФЕКТИ У СРБИЈИ



Глобални шокови постају домаћи ризици кроз мрежу међусобно повезаних канала.



# МОНИТОР МАКРОЕКОНОМСКИХ ПОКАЗАТЕЉА

## МАКРОЕКОНОМСКА КРЕТАЊА У РЕПУБЛИЦИ СРБИЈИ 2008 - 2026

• УЖИВО АПРИЛ 2026





### ➤ Тренутно стање и пројекције

#### БДП

**2,0%**

пројекција раста  
за 2026/2027:

**3,0% / 4,5%**

#### МАКРОЕКОНОМСКА СТАБИЛНОСТ

##### Инфлација

**3,3%**

април 2026.

за 2026/2027:

**3,6% / 4,4%**

**28,5**

млрд €  
девизних резерви  
покриће увоза > бм

**41,7%**

учешће  
јавног дуга  
у БДП-у

Банкарски сектор

**НПЈ**

**2,1%**

Кредитна активност → канал утицаја на привреду и становништво

**+16,9% МГ**

### ➤ Ризици

Из међународног окружења: геополитичке тензије, цена енергената и екстерна тражња  
Домаћи: пољопривредна сезона и брзина раста домаће тражње.



# ШТА МОДЕЛИ НЕ ВИДЕ?

## Слепе тачке модела раста



**Еколошки ризици остају  
невидљиви — све док не постану  
шок.**

# ДВА ЛИЦА ДИГИТАЛИЗАЦИЈЕ

Лице прилика и наличје претњи



Ефикасност



Брзина



Доступност услуга



Нови пословни модели



**ПРИЛИКЕ**



**ПРЕТЊЕ**



Сајбер ризици



Злоупотреба података



Оперативна зависност



Ризик модела и AI одлука

Нови системи доносе нове ризике. Али наша склоност да их потценимо остаје иста.



# РИЗИЦИ СЕ НЕ СМАЊУЈУ – ОНИ МЕЊАЈУ ОБЛИК

Шокови испитују отпорност система.

Слепе тачке модела прикривају ризике.

Дигитализација их убрзава.

**Отпорност се гради у периоду  
стабилности кроз:**

формирање резерви, тестирање отпорности и  
развој свести о ризицима



Народна банка Србије

**Хвала на пажњи!**

